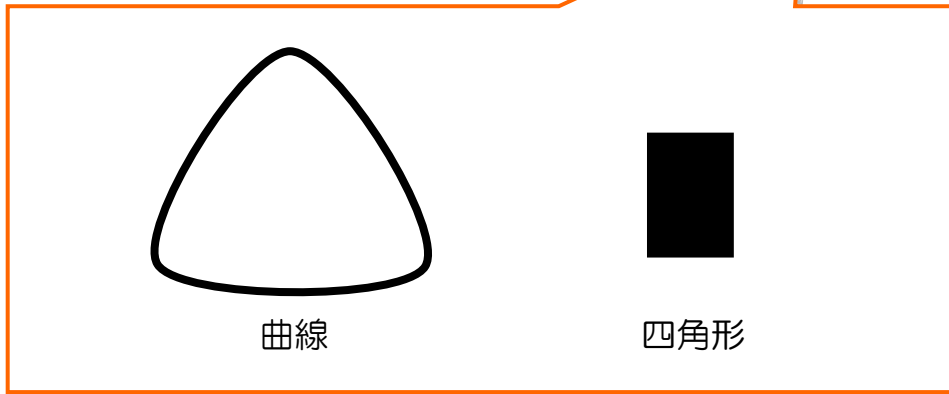
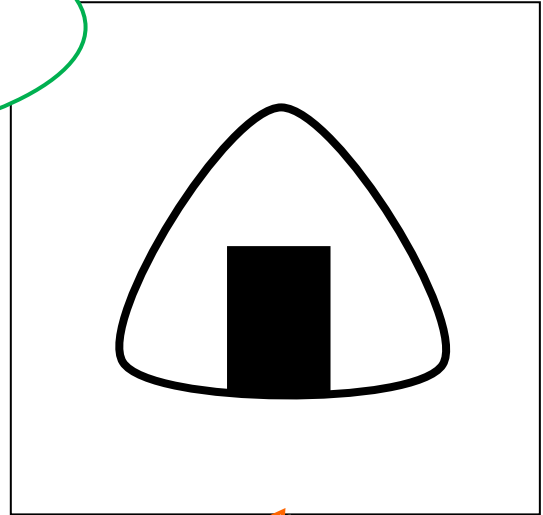
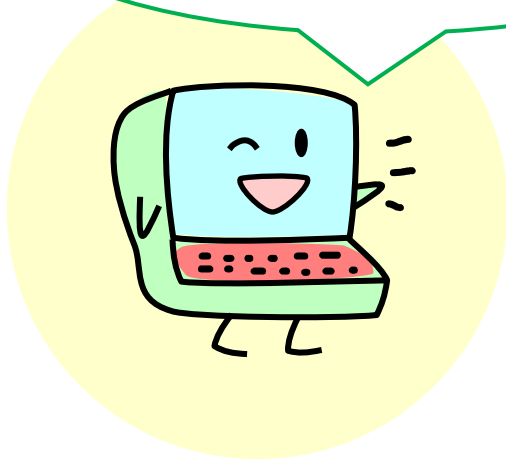


「雛人形 折り紙」のヒント



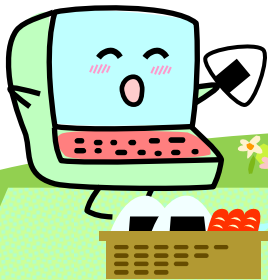
第3章 自由に曲線を描く1 (おにぎり)

ここからは自由に曲線を描く手順を
3つの章に分けて学んでいきます。
最初はおにぎりを作ってみましょう♪



ここからは私も一緒に案内します！
新しい文書に描画キャンバスを用意
してね♪

シェイプ君



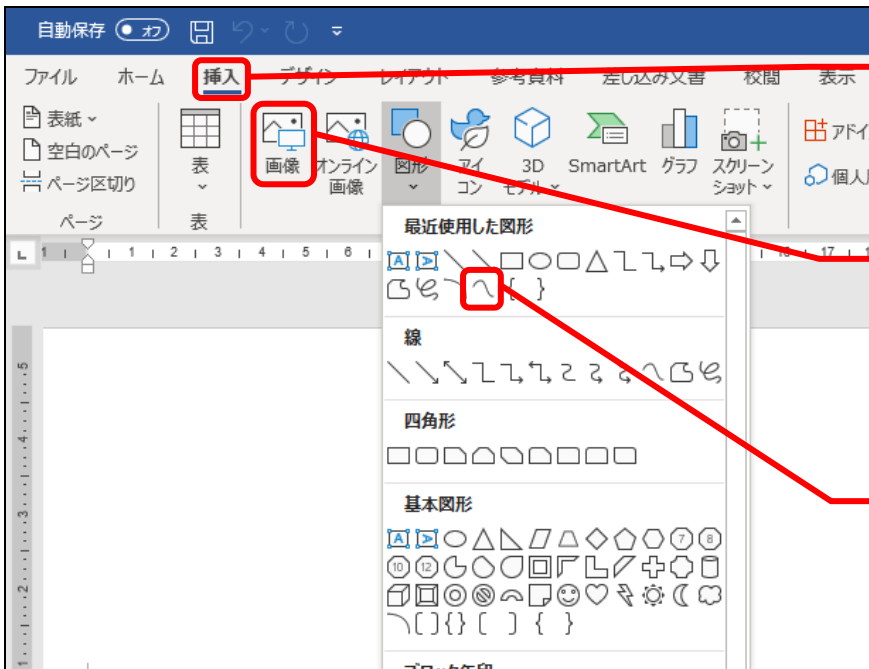
一緒に食べよ～♪

シェイプちゃん



3-1 曲線で図形を描く

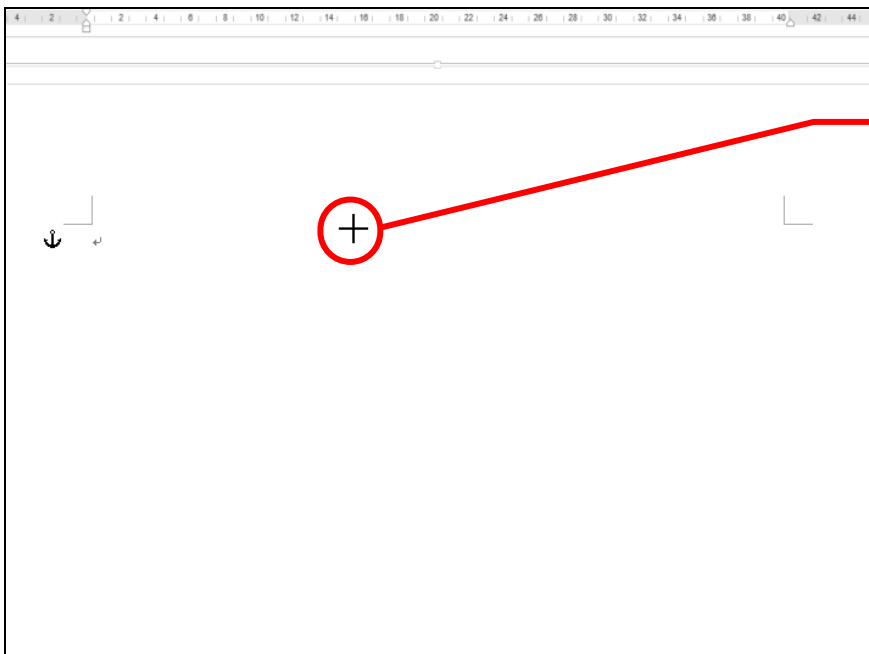
曲線でおにぎりの輪郭を描いてみましょう。



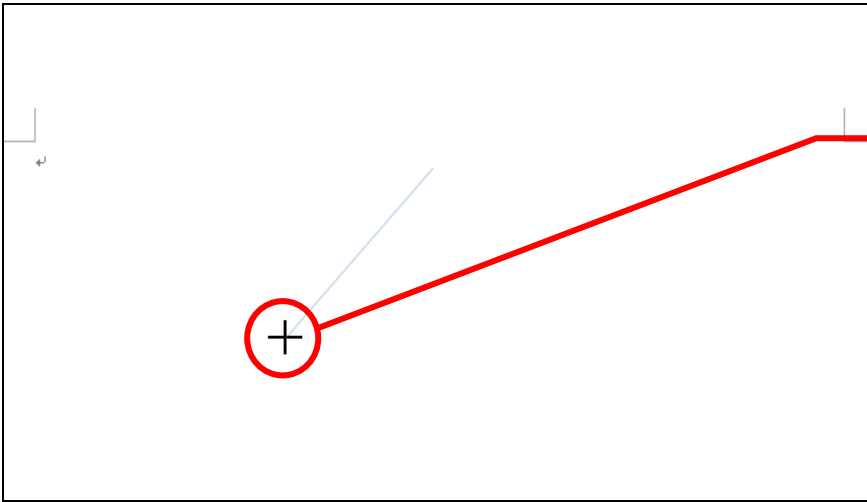
① [挿入] をクリックします。

② [図形] をクリックします。

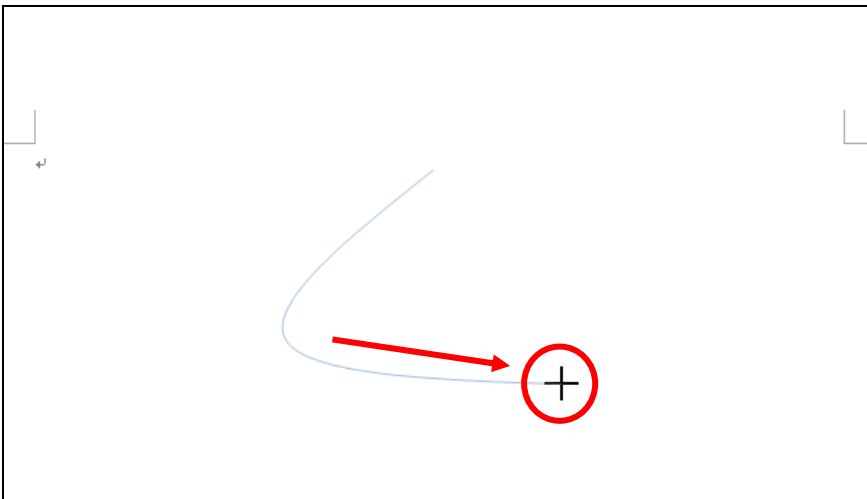
③ [曲線] をクリックします。



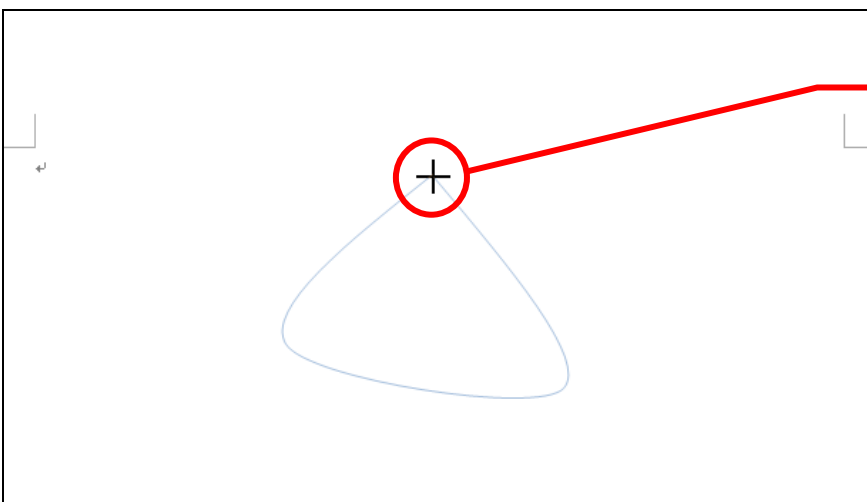
④ 線を描き始めたい位置でクリックします。
例：左図の位置



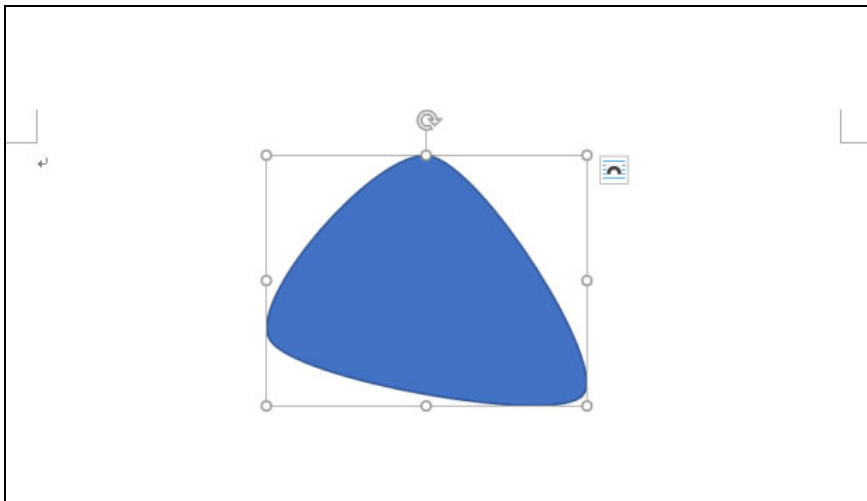
⑤ 次にカーブを作りたい位置でクリックします。
例：左図の位置



⑥ 続けて、カーブを作りたい位置で次々にクリックします。
例：赤丸の位置



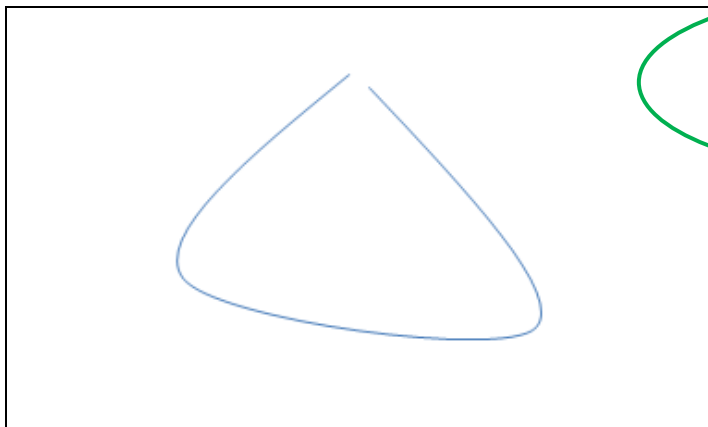
⑦ 曲線を描き終えるには、終了したい位置でダブルクリックします。
例：開始点



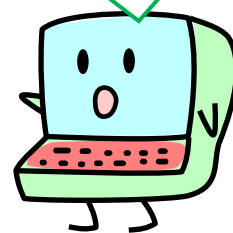
⑧ 曲線が描けました。

【参考】図形が白く挿入されたら

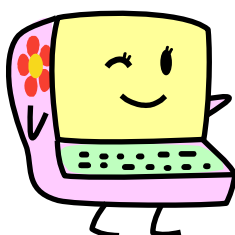
最後のダブルクリックの位置がずれていると、線の閉じられない図形が作成されます。(下図参照)



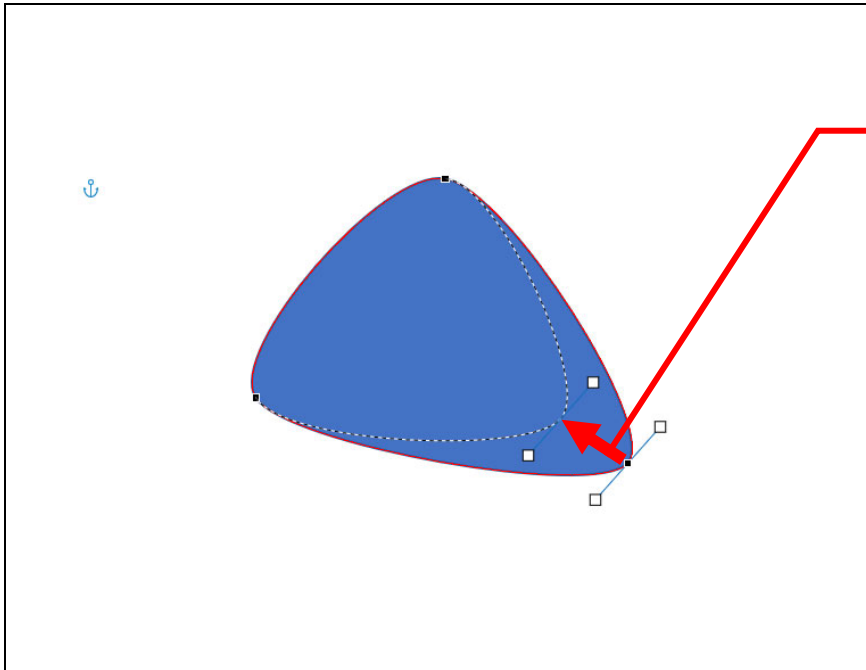
線が閉じられずに
中が白く挿入されちゃった



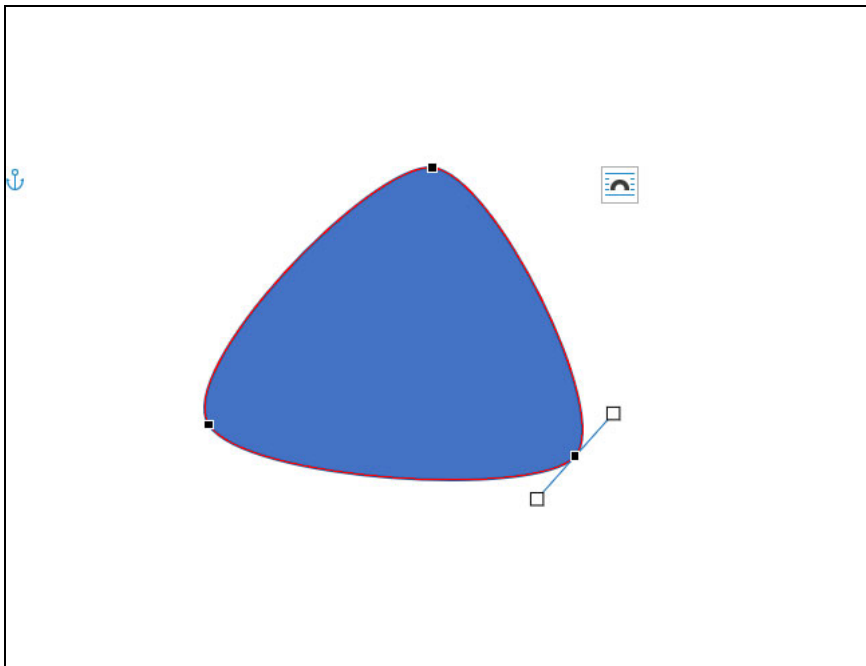
この場合は、[元に戻す] で戻した後、再度、図形を描き直しましょう。



曲線を描きたい場面では、
閉じずに挿入することもあるよ！

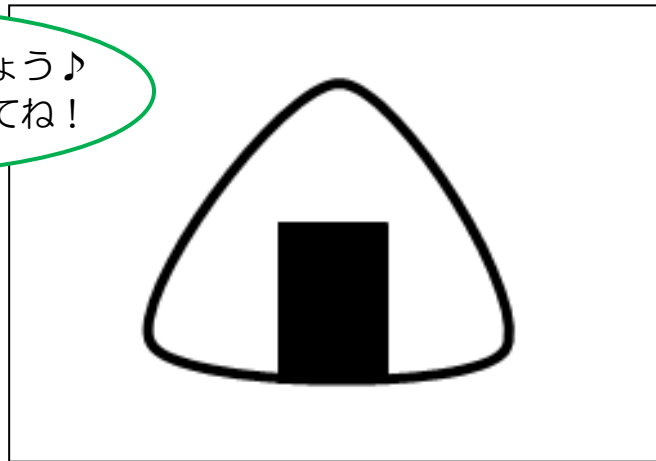


③ そのままドラッグして移動します。
例：左図の位置



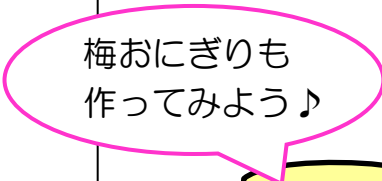
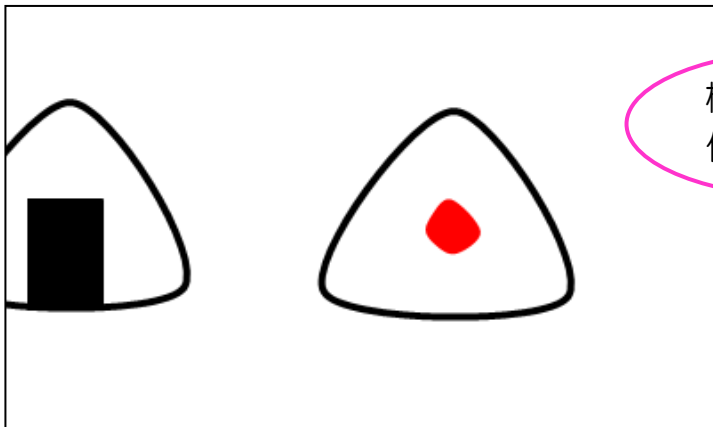
④ 頂点が移動しました。

● おにぎりを完成させよう！



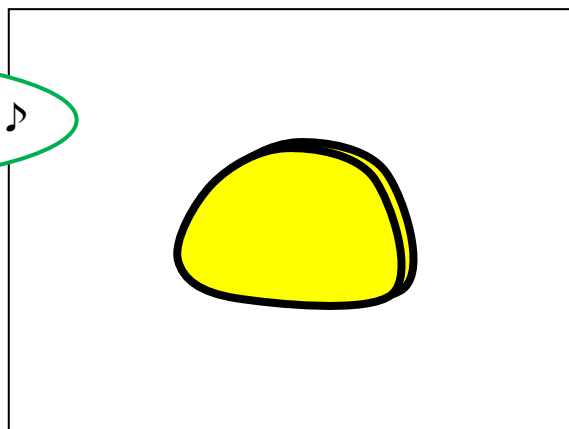
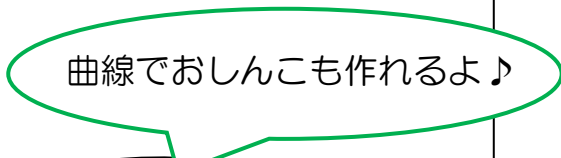
線の太さ [3pt]

海苔の部分は [正方形/長方形]



おにぎり部分はコピー

梅干しは曲線で作成 色は [赤]

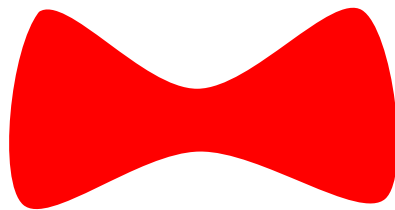
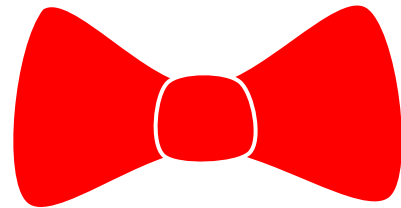
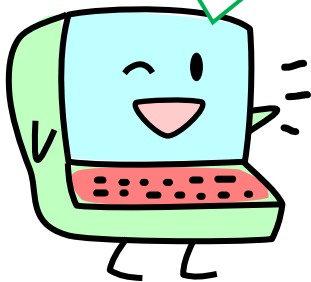


曲線で作成 色は [黄]

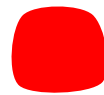
奥行きは図形をコピーした後
ずらして重ねる

第4章 自由に曲線を描く2 (リボン)

今度は頂点の追加・削除の手順を
交えながらリボンを作ります！



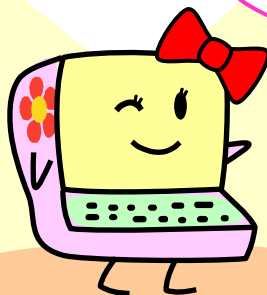
曲線



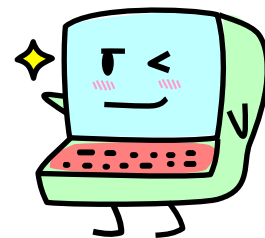
曲線



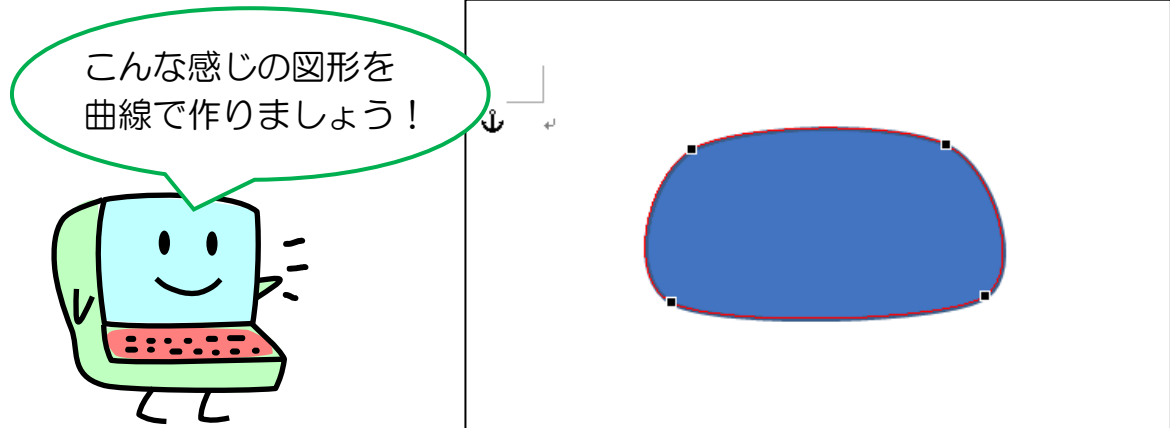
前の文書の空いた所に
作っていきましょう！



リボン似合うね♪



● リボンの元にする図形を作しましょう！




4-1 頂点を追加する

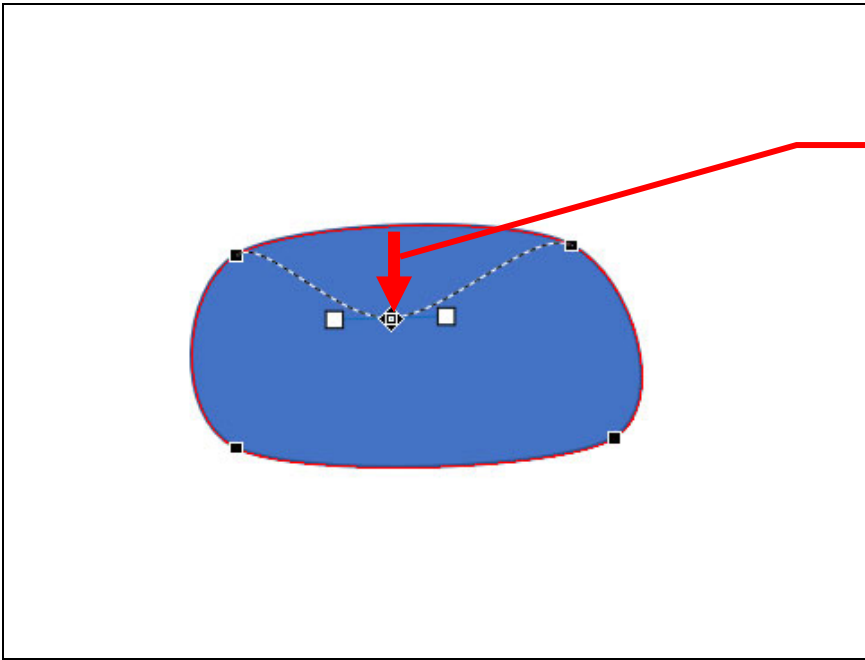
頂点を追加してみましよう。

① 頂点を編集できる状態にします。

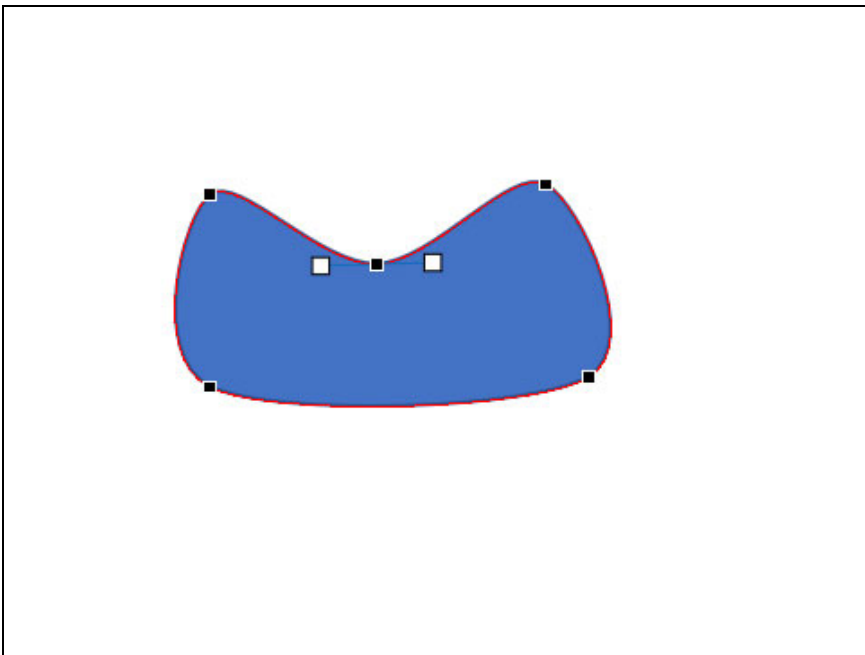
※ 手順は P.18 参照

② 頂点を追加したい位置をポイントします。

※ マウスポインタが  の形になります。



③ そのまま頂点を追加したい位置までドラッグします。
例：左図の位置



④ 頂点が追加されました。