

目 次

第1章 インターネットの概要	1
1-1 インターネットとは	1
1-2 インターネットのできること	2
第2章 インターネットを見るためのソフト	5
2-1 「ブラウザ」とは	5
2-2 「ブラウザ」はいくつか種類がある	5
第3章 IEの起動と終了	7
3-1 IEの起動	7
3-2 IEを閉じる	12
第4章 インターネットを閲覧する	14
4-1 どのように情報を探すか	14
4-2 インターネット用語①「ウェブページ」	15
4-3 キーワード検索（ヤフージャパンを表示する）	16
4-4 インターネット用語②「ウェブサイト」	19
4-5 ヤフージャパンとは	20
4-6 インターネット用語③「リンク」	21
4-7 リンク先のページへ移動する	22
4-8 前に見た画面に戻る	23
4-9 戻る前の画面を表示する	24
4-10 インターネット用語④「トップページ」	25
4-11 ヤフージャパンのトップページを表示する	26
第5章 タブを活用しよう	28
5-1 タブとは	28
5-2 「タブ」の活用例	29
5-3 リンク先を別のタブで開く	30
5-4 タブを切り替える	31
5-5 タブを閉じる	32

第6章 文字のサイズを大きくしよう	35
6-1 文字のサイズを拡大する	35
6-2 画面を拡大する	38
6-3 素早く表示倍率を変更する	40
第7章 ヤフージャパンを活用しよう (前編)	41
7-1 ニュース (記事) を見る	41
7-2 ニュース (映像) を見る	45
7-3 天気を調べる	48
7-4 スポーツ情報を見る	51
7-5 番組情報を見る	55
7-6 旅行情報を見る	59

【テキストの画面環境】

OS Windows 8.1 (一部 Windows 7 及び 10)

ブラウザ..... Internet Explorer 11

解像度..... 1024×768

※パソコンの環境やウェブサイトの都合により、画面が異なる場合があります。

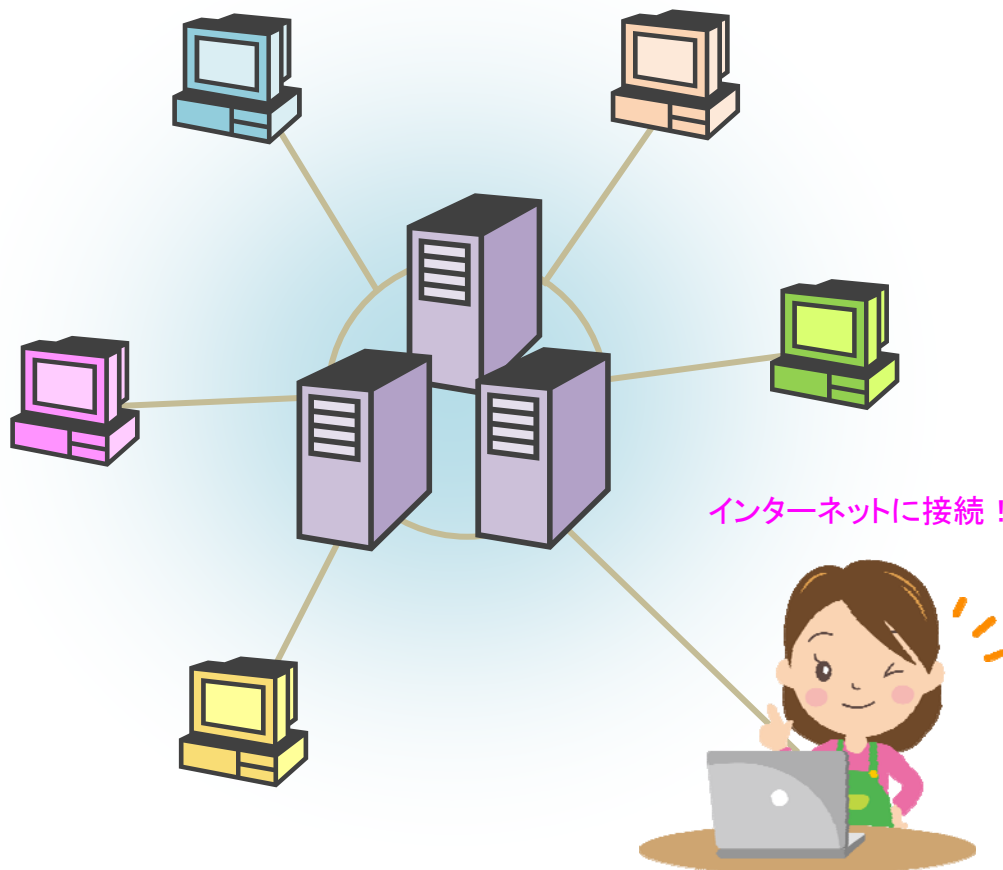
第1章 インターネットの概要

本章ではインターネットの概要を学びます。

1-1 インターネットとは

「インターネット」とは、電話回線や専用ケーブルなどで世界中のコンピュータ同士を接続したネットワークのことです。

ネットワークの中には情報を発信するコンピュータがあり、そこに自分のパソコンから接続することで、情報の閲覧やサービスの利用ができます。



インターネットでどんなことができるのか、次項から具体的に見てみましょう。

※自宅でインターネットを利用するには、接続業者(プロバイダ)への申込が必要です。
接続がまだの方は教室の先生に相談しましょう。

1-2 インターネットのできること

インターネットで、どんなことができるのか見ていきましょう。

1 情報を見る

インターネットは、なんといっても**情報の宝庫**です。

以前はお金を払って手に入れていた有益な情報が、無料で閲覧できます。

◆日々流れてくる情報

- ニュース（記事）
- ニュース（映像）
- 新聞社ごとの記事
- 天気情報
- スポーツ記事
- テレビ番組情報



◆移動や旅行で役立つ情報

- 旅行情報
（宿泊施設、観光案内）
- 地図
- 電車の路線情報
- 高速道路の料金



◆気になった語句を調べる

- 国語辞書、英和辞書等
- 百科事典



◆生活に役立つ情報

- 料理レシピ
- お店のクーポン情報
- 近隣のお店のチラシ
- 飲食店のクチコミ
- 商品のクチコミ



自分が知りたい情報を
好きな時に手に入れられる！
毎日がワクワクしますよ！

2 サービスを楽しむ

インターネットは様々なサービスを利用して、いろいろ楽しむこともできます。

- ネットショッピング
- 動画鑑賞
- 電子書籍
- 風景写真を見る
- 文化財鑑賞



人気は「ネットショッピング」！
店舗スペースの制約がないから
品揃えが豊富でとにかく楽しい！
あれもこれも目移りしちゃいます！



ここまで紹介した内容はすべて、本書「インターネット」テキストのシリーズで学んでいきます。

各情報とサービスは、各社から複数提供されています。

本シリーズはわかりやすく学んでいけるように、吟味した順番にしてあります。

あらゆる情報やサービスが手に入るインターネット。

自分にピッタリの使い方を見つけてみましょう！



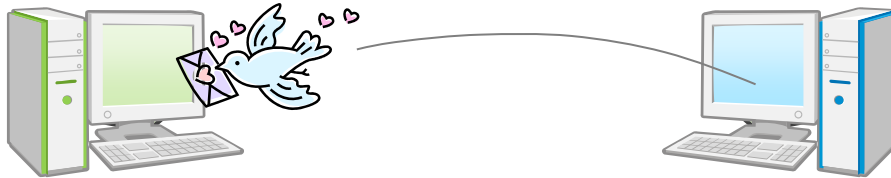
ワクワクの世界に
レッツゴー！

【参考】他の利用方法「誰かとやりとりする」

インターネットの他の利用法として、「人とのやりとり」があります。

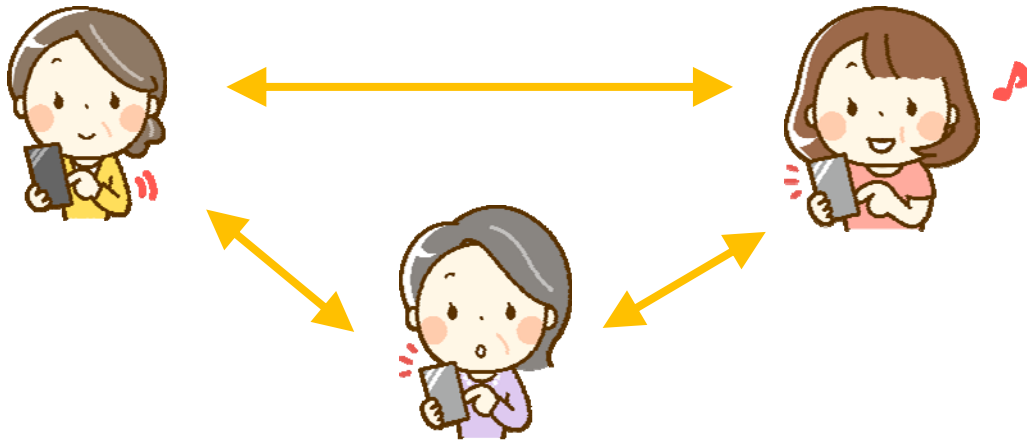
代表的なものが「電子メール」です。

一瞬でメッセージを相手に届けられる便利なサービスです。



他にも、「LINE」(ライン) や「フェイスブック」といった、コミュニケーションサービスもあります。

電子メールと違って、サービス内で友達を作りやすい仕組みになっています。



こうしたサービスは、それぞれのサービスごとに決まりごとや手順が異なりますので、本書のシリーズとは別に、個別のテキストでご紹介しています。

第2章 インターネットを見るためのソフト

本章は、インターネットを見るためのソフトについて学びます。

2-1 「ブラウザ」とは

インターネットを見るためのソフトのことを「ブラウザ」といいます。

文書を作るなら「ワープロソフト」、
ネットを見るなら「ブラウザ」が必要です♪



2-2 「ブラウザ」は複数の種類がある

ブラウザは複数の会社が提供しています。

下記は、主なブラウザのロゴマークとソフト名です。



IE(アイイー)



クローム



エッジ



ファイアーフォックス

どのブラウザも出来ることは、ほとんど変わりません。

画面の見た目や操作方法が、少し異なる程度です。

本書では、ウィンドウズに標準で付属している「IE(アイイー)」を使って、手順を進めていきます。

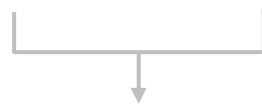
【参考】「IE」の名称について

本書で使う「IE」(アイイー)は、正式名称を「インターネットエクスプローラー」と言います。



インターネット エクスプローラー

Internet Explorer



IE (アイイー)

呼び方は、「IE」(アイイー)と「インターネットエクスプローラー」のどちらもよく使われます。

2つは同じもので呼び方が違うだけですので、混乱しないように気を付けてください。

IE
(アイイー)



インターネット
エクスプローラー

どちらもおなじです！

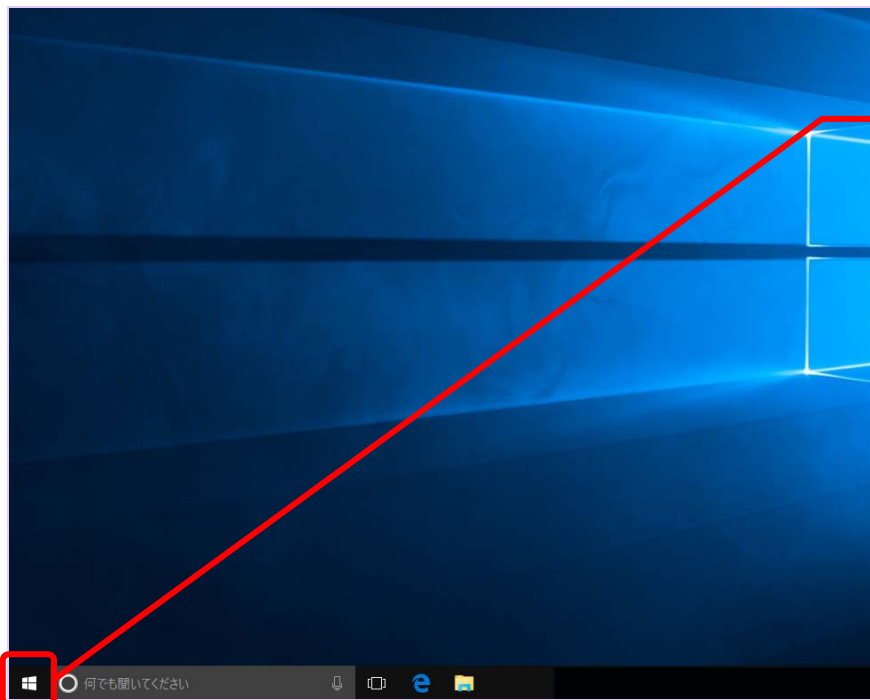
第3章 IEの起動と終了

本章は、IE（アイイー）の起動と終了の手順を学びます。


3-1 IEの起動

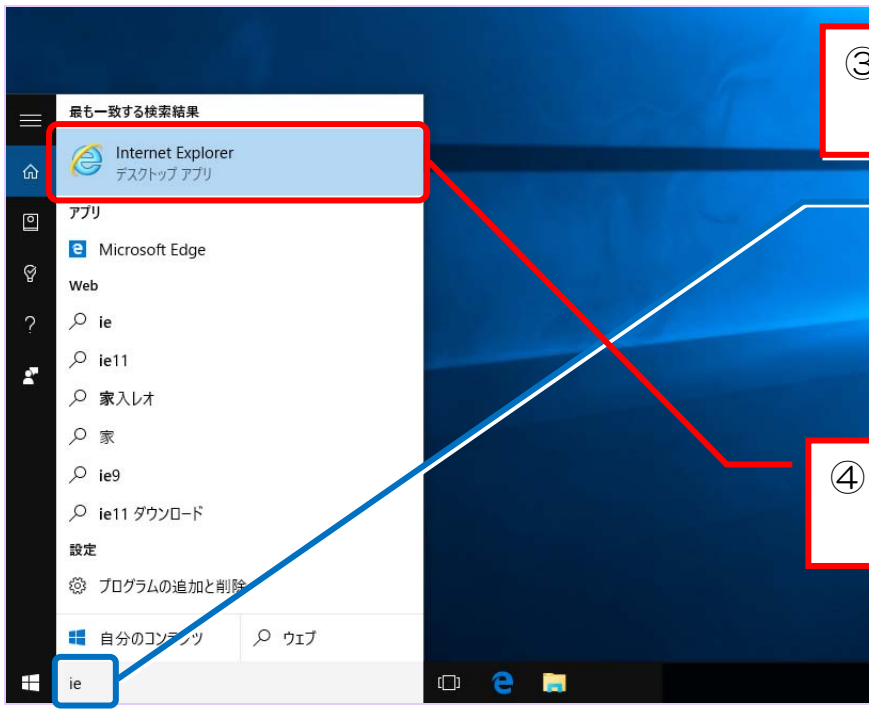
IEを起動してみましょう。

- ① 本項は手順が分岐します。該当する方へ進んでください。
※手順⑥で合流します。
- ・(ウィンドウズ) 10 の場合…………… 下の手順②へ
 - ・(ウィンドウズ) 7 と 8.1 の場合…………… 次ページの手順⑤へ



【10 の場合】

- ②  [スタート] をクリックします。



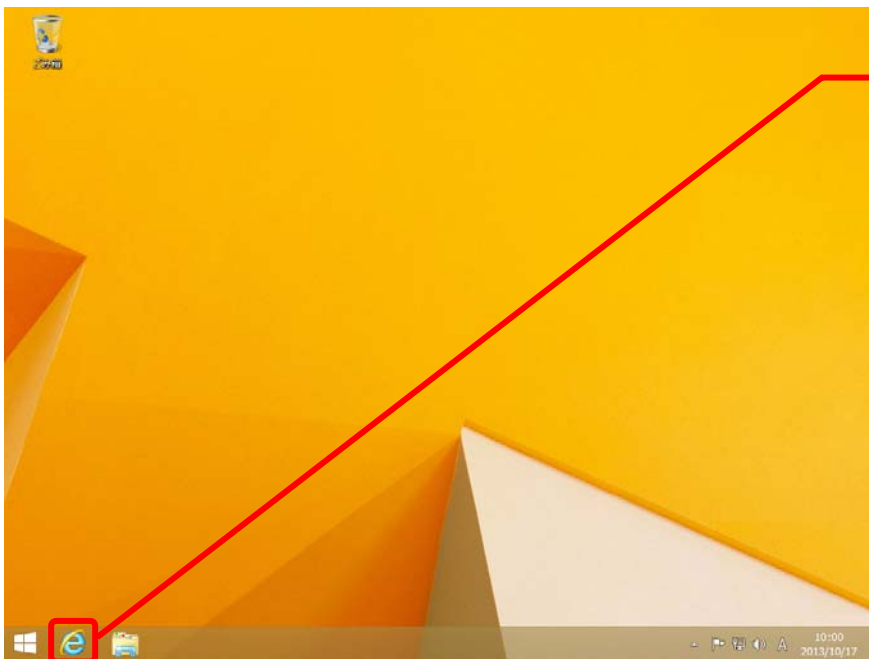
The screenshot shows the Windows Start menu search interface. The search bar at the top contains 'ie'. Below it, search results are listed under the heading '最も一致する検索結果'. The first result is 'Internet Explorer デスクトップ アプリ', which is highlighted with a red box. Below this, there are sections for 'アプリ' (listing Microsoft Edge), 'Web' (listing various 'ie' related items), and '設定' (listing 'プログラムの追加と削除'). At the bottom of the search results, there is a search bar with 'ie' entered and a search icon. A red line connects the highlighted 'Internet Explorer' result to a text box on the right. A blue line connects the search bar at the bottom to another text box on the right.

③ そのまま、「I」「E」の2文字を入力します。

※ 図の箇所に入力されます。

④ [Internet Explorer] をクリックします。


※ この後は手順⑥に進みます。



The screenshot shows a Windows desktop with a yellow and orange background. In the bottom-left corner, the taskbar contains the Start button and several application icons. The Internet Explorer icon, which is a blue 'e' inside a square, is highlighted with a red box. A red line connects this icon to a text box on the right.

【7と8.1の場合】

⑤ デスクトップ画面を表示して

 [Internet Explorer] をクリックします。

※ この後は手順⑥に進みます。